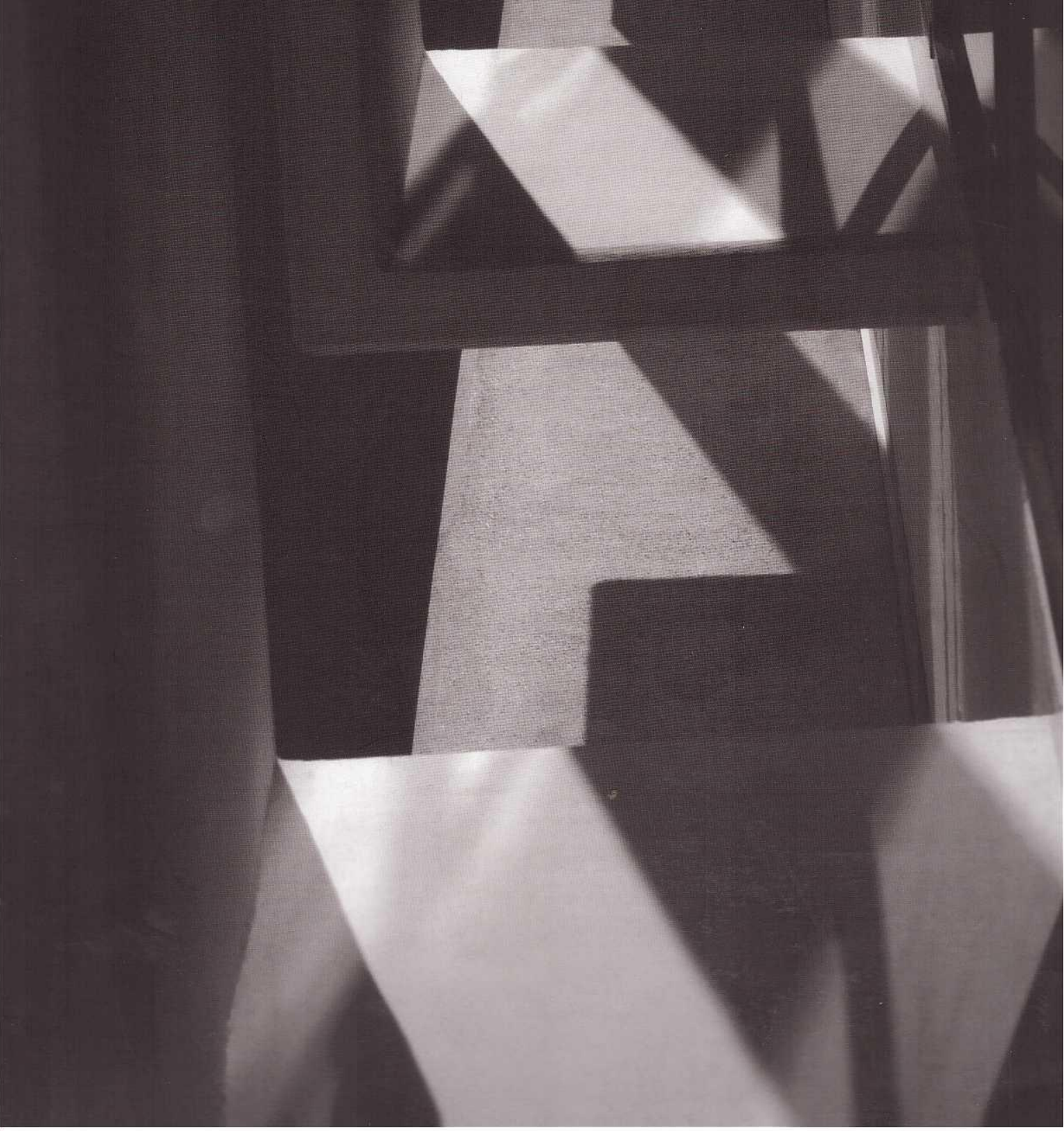


ISSN: 1301-9694

 MİMARLAR ODASI İZMİR ŞUBESİ

2007/1 - 6

EGEMİMARLIK





Genel görünüm

O'live Park Evleri



Mimari Tasarım	: M artı D Mimarlık, Metin Kılıç
Mimari Proje ve Uygulama Ekibi:	Özgür Dinçer, Gökhan Yadel, Okan Taşkıran, İbrahim Deniz, Banu Olcay, Fahriye Altınel, Emre Günay, Can Aslan
Yüklenici Firma	: M artı D Mimarlık
İşveren	: TRE Investment-TRE II
Proje Tarihi	: 01.2005 - 06.2005
İnşaat Tarihi	: 06.2005 - 12.2006
Ana Strüktür	: Betonarme Karkas
Ana İşlev	: Konut Yerleşmesi
Arsa Alanı	: 75.000 m ²
İnşaat Alanı	: 10.000 m ²
Yer	: Urla - Zeytinalanı

İzmir kent merkezine 25 km. uzaklıkta 75 dönümlük bir vadiye konumlanan Olive Park Evleri, kent merkezinin -güvenlik, çevre kirliliği, otopark sorunu vb.- olumsuzluklarını barındırmayan, çağdaş yaşam koşullarının sağlandığı, doğaya yakın 30 farklı evden oluşan, yeni bir yaşam biçimi sunan konut yerleşmesi olarak tasarlanmıştır.

Yabancı yatırımcı bir finans kuruluşunun işverenliğinde oluşturulan proje de işverenin 2500 m² lik parseller içinde konumlanacak her evin farklı bir tasarıma sahip olması isteği tasarımcıya sunulan ve projenin kimliğini belirleyen ilk veriydi. Çam ve zeytin ağaçları ile çevrelenmiş, denize açılan bir vistası olan, bazı yerde düzleşen bazı yerde oldukça dikleşen bir eğime sahip hareketli bir topografyanın oluşturduğu arazi ise diğer bir veri olarak vaziyet planı kararlarının verilmesini sağladı.

Arazi eğimli topografyasının ve parsel boyutlarının verdiği olanakla, her evin bireyselliğini ve mahremiyetini koruyarak, ortak bir yaşam alanı içinde var olduğu durumunun yaratılması isteği vaziyet planında evlerin konumlarını belirledi. Her ev bir diğerinin çevre algısını kısıtlamayacak çoğu da deniz manzarasını algılayacak biçimde araziye yerleştirildi. Bu durum, her evin iki kottan oluşması genel tasarım kararının esnemesine ve bazı evlerin üç kotta ulaşan işlevsel dağılımla araziye oturmasına neden oldu.



Genel görünüm

Tasarım aşamasındaki ana kararlardan biri de farklı kimlikteki evlerin aynı yere aidiyetlerini vurgulayacak ortak mimari dilin yaratılmasıydı. Dil birliği, kütlelerde benzer geometrilerin çeşitli kompozisyonları ile çatılar, kolonlar gibi yapı elemanlarında benzer formların tekrarı ile yüzey dokularında da benzer cephe kaplama malzemelerinin kullanılması ile kurulmaya çalışıldı. Arazi kazısından elde edilen taş ise değişik yöntemlerle işlenip, üretilerek farklı dokular yaratacak cephe malzemesi olarak kullanıldı.

Evlerin işveren ile tasarımcının ortak çalışmasıyla belirlenen programları, çeşitli mekan kurgularında / şemalarda tasarlandı. Bu kurgularda iki ana yaşam kotunun olması temel karar olarak

alındı. Her iki kottan da doğal zemine ulaşılabilirdi. Doğanın evin içinde her mekandan algılanabilmesi yani iç dış mekan birlikteliğini yakalamak amacıyla bina cephelerinde geniş boşluklar yaratıldı.

Farklı tasarımı vurgulayıcı bir çalışma olarak evler "Zeytin Evi", "Çam Evi", "Günebakan Evi", "Işık Evi" gibi çoğu konumundan dolayı aldığı bir isim ile kimliklendirildi. Havuzlarında bu isimlerin betimlendiği soyut desenler, bahçelerinde ise taştan yontulmuş heykellerle donatılmış evler, kullanıcıya özel olma durumuna ve seçkin bir mekanda, oraya ait olarak yaşama biçimine vurgu yapar. ■



Bulut Evi



Bulut Evi



Günebakan Evi



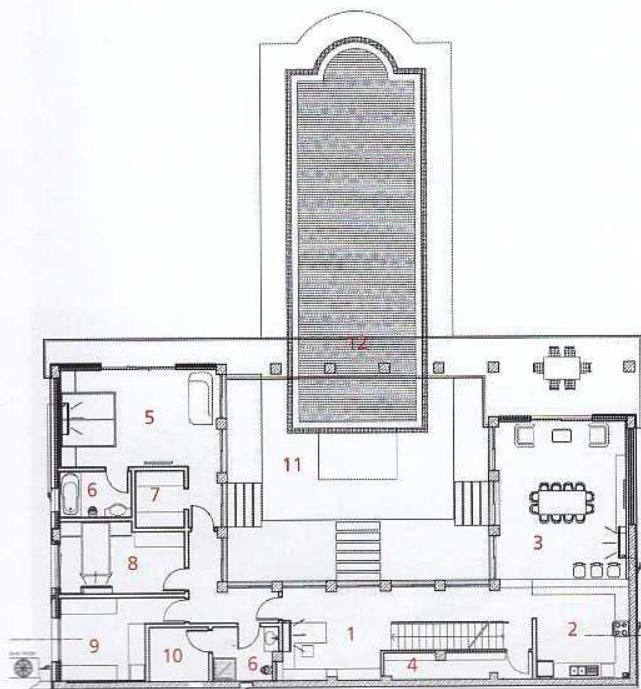
Defne Evi



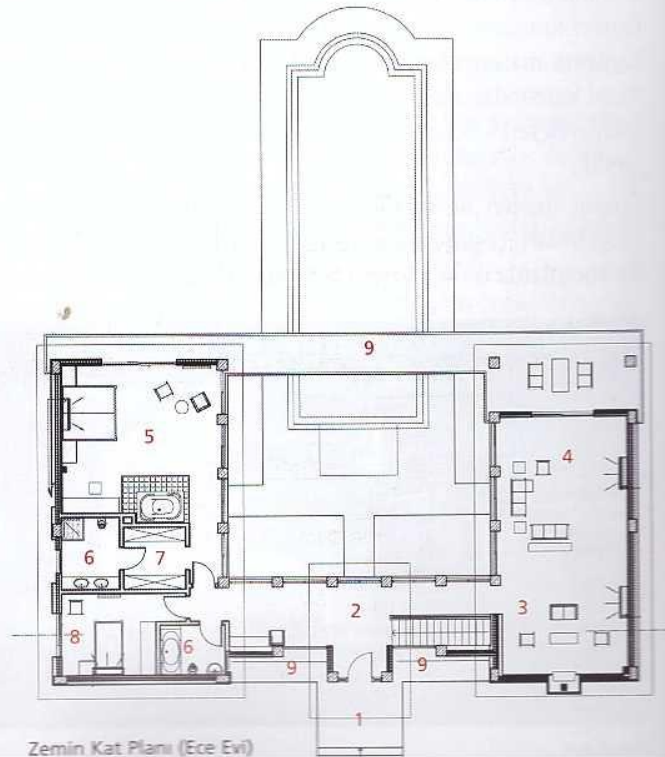
Çimen Evi



Poyraz Evi



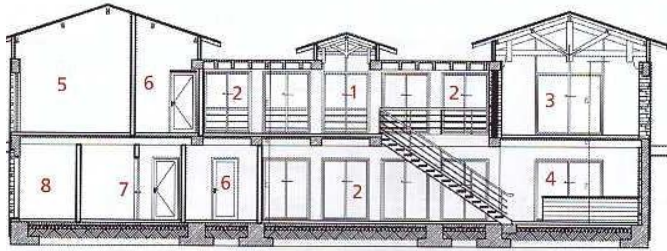
Bodrum Kat Planı (Ece Evi)



Zemin Kat Planı (Ece Evi)



Ece Evi



Kesit (Ece Evi)

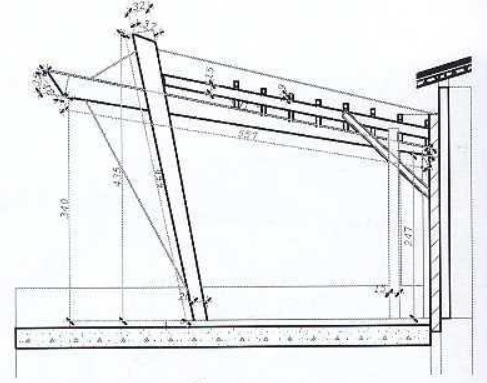
Kesit	Bodrum Kat Planı	Zemin Kat Planı
- Giriş	1- Hol	1- Giriş
1- Hol	2- Mutfak	2- Hol
1- Salon	3- Yemek Salonu	3- Şömine Köşesi
1- Mutfak	4- Depo	4- Salon
1- Oda	5- Konuk Odası	5- Ebeveyn Yatak Odası
1- Banyo	6- Banyo	6- Banyo
1- Sauna	7- Elbise Dolabı	7- Elbise Dolabı
1- Çamaşılık - Ütü	8- Oda	8- Oda
	9- Çamaşılık - Ütü	9- Teras
	10- Sauna	
	11- Teras	
	12- Havuz	



Ece Evi



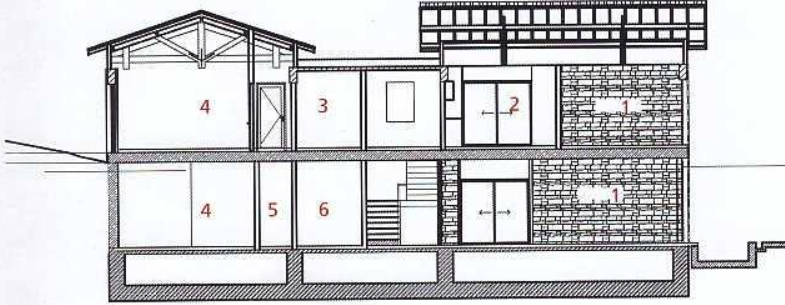
Denizkızı Evi



Günebakan Evi Pergole Detayı



Günebakan Evi



Kesit (Denizkızı Evi)

Bodrum Kat Planı

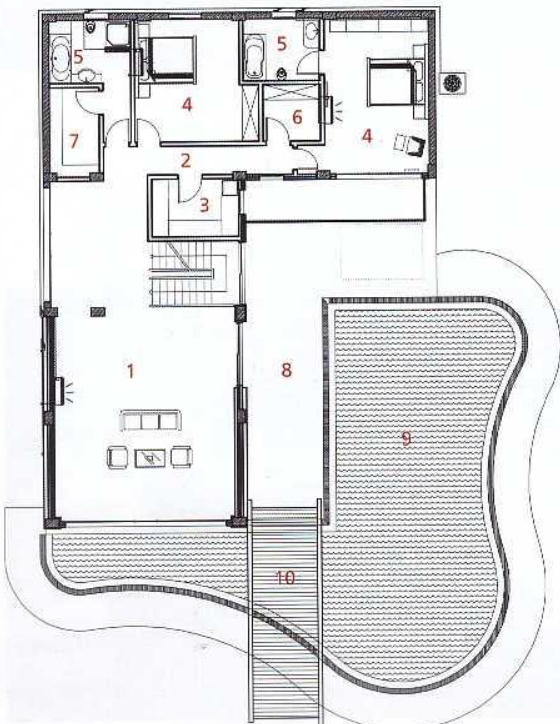
- 1- Yaşama
- 2- Hol
- 3- Çamaşır - Ütü
- 4- Yatak Odası
- 5- Banyo
- 6- Depo
- 7- Sauna
- 8- Teras
- 9- Havuz
- 10- Köprü

Zemin Kat Planı

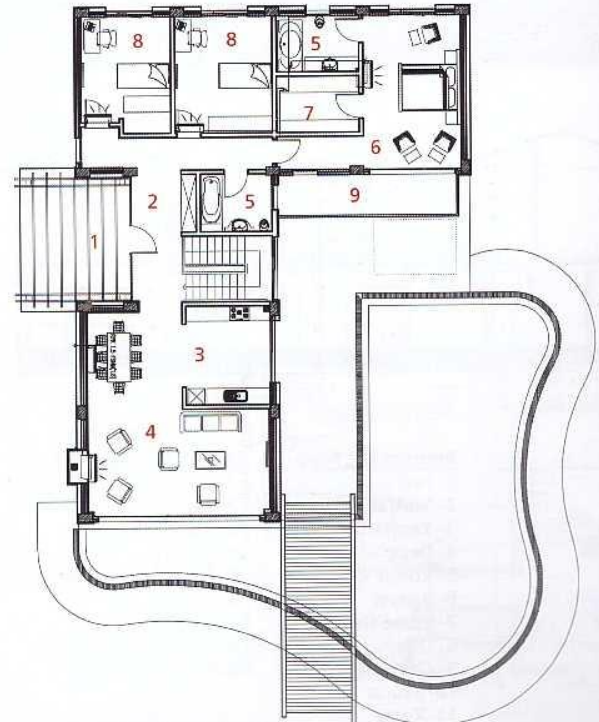
- 1- Giriş
- 2- Hol
- 3- Mutfak
- 4- Yaşama
- 5- Banyo
- 6- Yatak Odası
- 7- Soyunma
- 8- Oda
- 9- Teras

Kesit

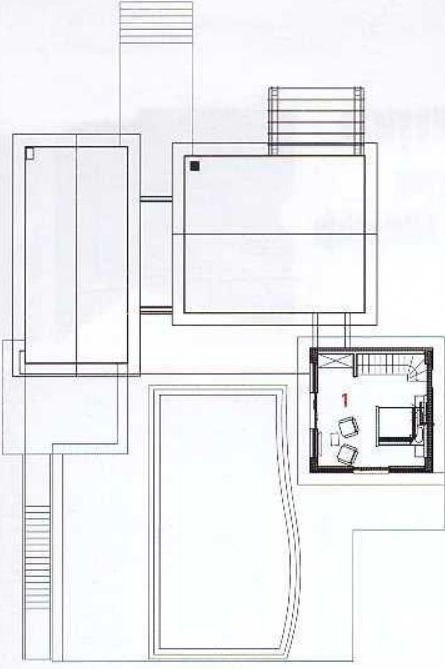
- 1- Yaşama
- 2- Mutfak
- 3- Vestiyer
- 4- Yatak Odası
- 5- Hol
- 6- Çamaşır - Ütü



Bodrum Kat Planı (Denizkızı Evi)



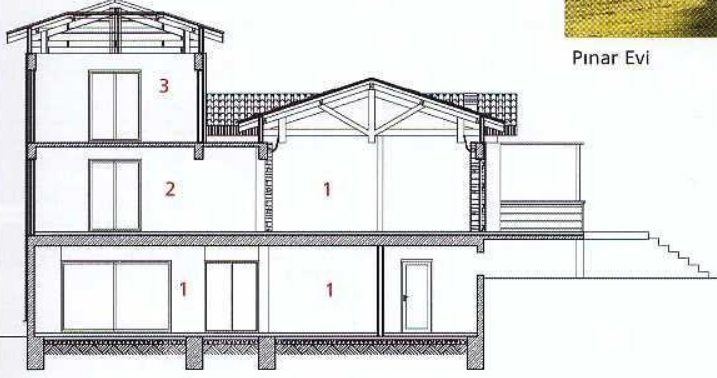
Zemin Kat Planı (Denizkızı Evi)



Çatı Katı Planı (Pınar Evi)



Pınar Evi



Kesit (Pınar Evi)

2. Bodrum Kat Planı

- 1- Fitness
- 2- Sauna
- 3- Banyo
- 4- Havalandırma
- 5- Teras

1. Bodrum Kat Planı

- 1- Hol
- 2- Yaşama
- 3- Çamaşır - Ütü
- 4- Oda
- 5- Banyo
- 6- Teras
- 7- Havuz

Zemin Kat Planı

- 1- Giriş
- 2- Vestiyer
- 3- Hol
- 4- Oda
- 5- Banyo
- 6- Mutfak
- 7- Yaşama
- 8- Soyunma
- 9- Teras

Çatı Katı Planı

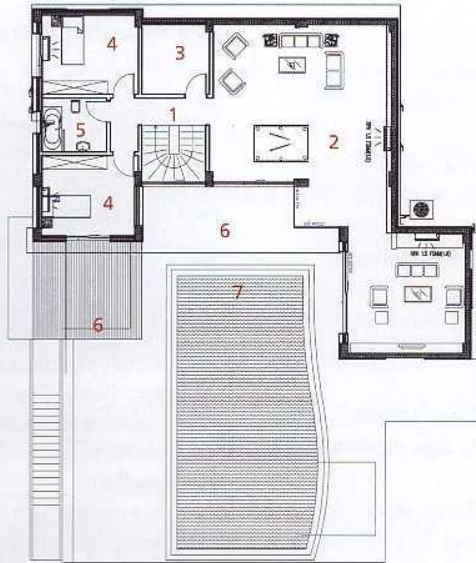
- 1- Ebeveyn Yatak Odası

Kesit

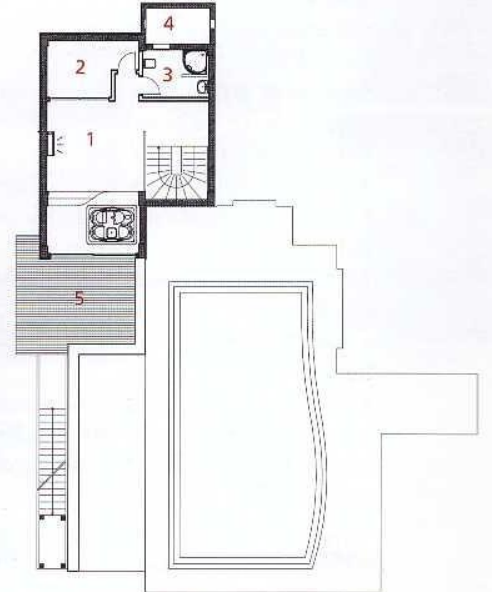
- 1- Yaşama
- 2- Hol
- 3- Ebeveyn Yatak Odası



Zemin Kat Planı (Pınar Evi)



1. Bodrum Kat Planı (Pınar Evi)



2. Bodrum Kat Planı (Pınar Evi)