

DOSYA:
KUBBE

PROFİL:
**PAUL BONATZ
VE TÜRKİYE-II**

TASARIM:
ERIK SPIEKERMANN

**MİMARLIĞIN
GÖRÜNEN YÜZÜ**

JAN ŠVANKMAJER

GENÇ MİMAR:
CEM SORGUÇ

PERU'DA 2 EV

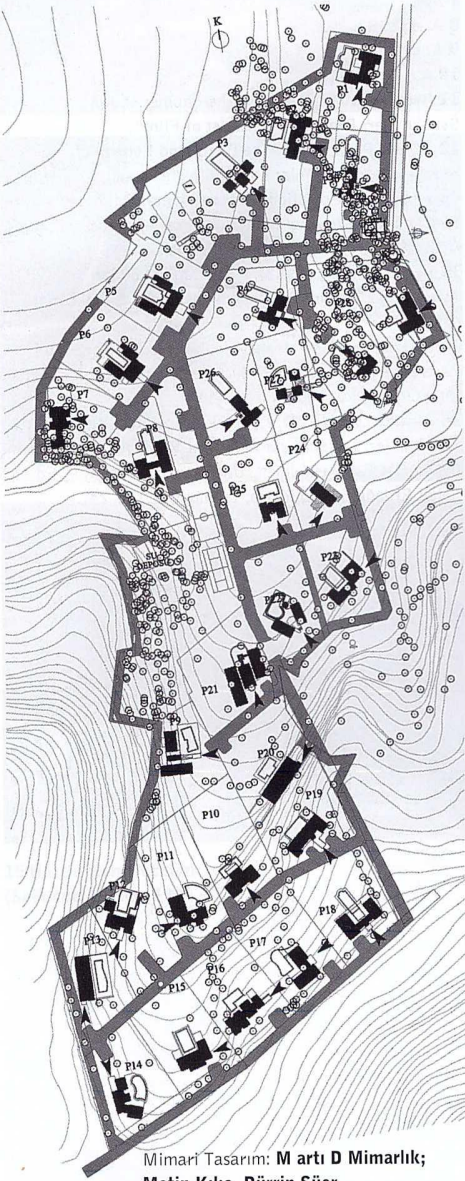
**FORD MONTAJ BİNASI:
RICHMOND, CALIFORNIA**

**KONTEYNER
MİMARLIĞI**

Olive Park Evleri

Zeytinalan, İzmir

İzmir yakınlarında düşük yoğunluklu bir banliyö sitesi... Tek bir tipin defalarca yinelenmesi yerine, aynı biçim ilkelerinin uygulandığı, aynı dilden konuşan farklı konutların bir araya getirilmesi yöntemiyle tasarlanmış.



Mimari Tasarım: **M artı D Mimarlık;**
Metin Kılıç, Dürrin Süer
 Proje Ekibi: **Okan Taşkıran, İbrahim Deniz, Fahriye Altınel, Banu Olcay**
 Statik Proje: **Tamer Pakler**
 Mekanik Tesisat Projesi: **Metin Keskiner**
 Elektrik Tesisat Projesi: **Serdar Özdemir**
 Yüklenici: **M artı D Mimarlık**
 İşveren: **TRE Investment / TRE II**
 Proje Süresi: **2005**
 Yapım Süresi: **2005-2007**

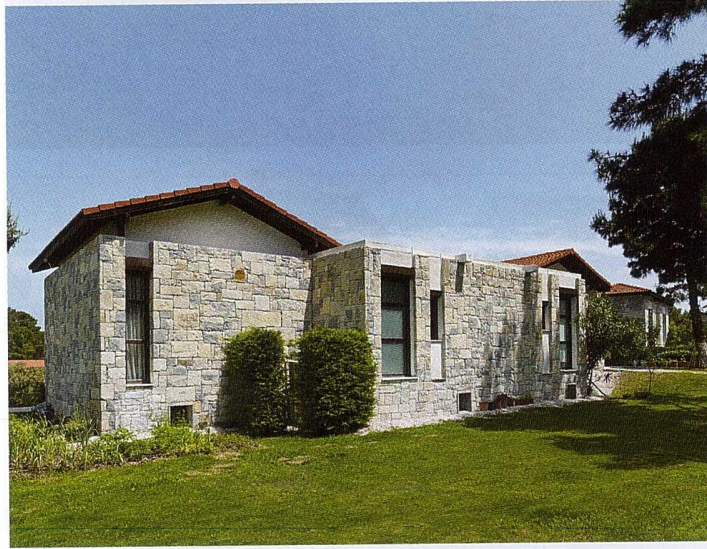


Olive Park Evleri doğa içinde, konfor standardı yüksek, kişiselleştirilmiş mekan kurguları ve alternatif yaşam alanları ile kullanıcıya özel yeni bir yaşam biçimini sunma amacına cevap arayan yaklaşım ile kurgulanmış bir konut sitesidir. Site, Zeytinalan'da çam ve zeytin ağaçlarıyla çevrelenmiş, denize hakim 75 dönümlük bir vadiye konumlanan 30 farklı evden oluşur. Her biri, yaklaşık 2 bin 500 m² bahçe içinde ve 300 ile 450 m² arasında değişen kullanım alanına sahip evler arazinin değişken eğime sahip topografyasının sağladığı olanakla farklı konumlarda çeşitli manzaralara açılır. Evlerin konumlandığı özel mülkiyet alanının büyüklüğü her evin müstakil olma algısını güçlendirirken, kullanılan mimari dil birliği aidiyet duygusunu arttırmayı amaçlamaktadır.

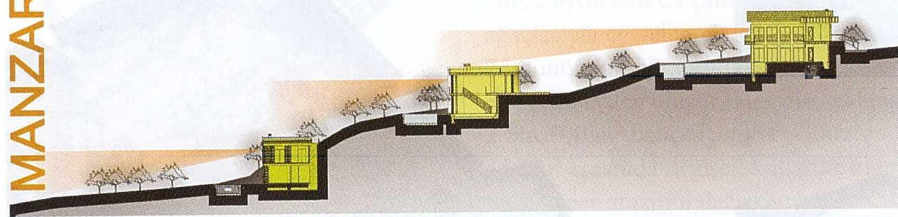
Arazinin %7 yoğunluklu imar durumu seyrek bir yapılaşmanın oluşumunda önemli bir kriterdir. Düşük yoğunluklu yapılaşma "bir arada ama bağımsız yaşamak" vurgusunu getirmiştir. Bu doğrultuda parseller belli ama sınırları geçirgen, bitkilerle sınırlandırıldı. Sosyalleşme alanları, spor ve çocuk oyun alanları, yürüyüş yolları, sohbet terasları oluşturuldu.

Tasarım yaklaşımında, farklı plan kurgularına sahip evleri aynı yere ait kulan dil birliği kütlelerde benzer geometrilerin farklı kompozisyonları, yapı elemanlarının benzer formların tekrarı ve yüzey dokularında benzer cephe kaplama malzemelerinin kullanımında arandı. Farklı plan kurguları benzer birimler kullanılarak oluşturuldu. Dikdörtgen prizma birimler ile yatayda ya da düşeyde, yan yana

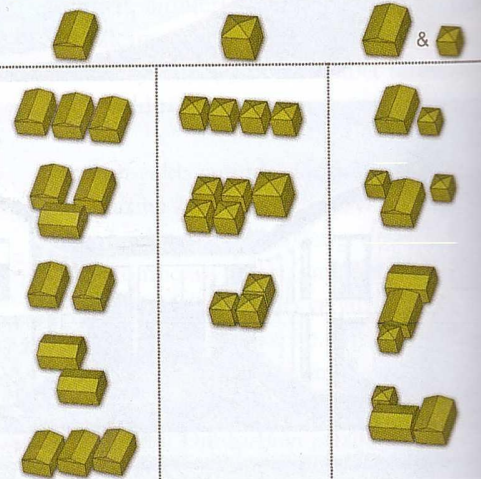




MANZARA



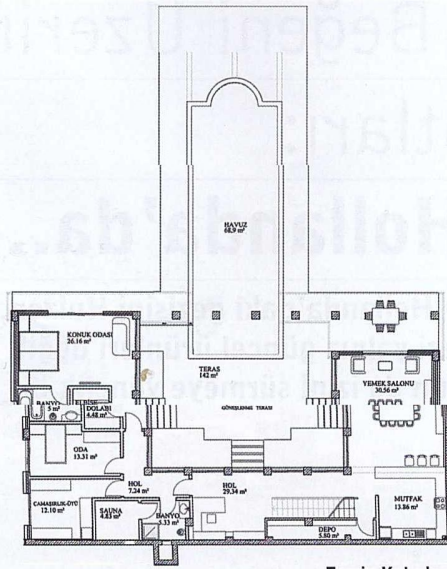
MODÜLLERİN TÜREME BİÇİMLERİ



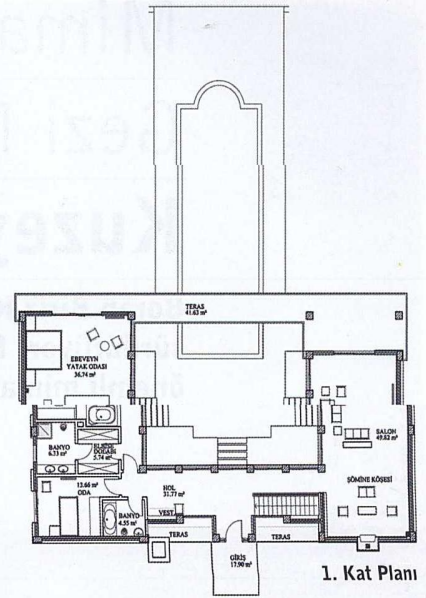
getirilerek L, U formu şemalar kurgulandı. Kiremit örtülü kırma çatılar, yuvarlak kolonların cepheye ritmik yansımaları, geniş boşluklar ve cephelere takılan ahşap teraslar ortak dili oluşturmak için kullanıldı.

Benzer birimlerle kurgulanan formlar aynı malzemeler ile kaplandı. Cephe beyaz mozaik sıva ile kaplanarak taraklandı. Aynı yere ait, aynı kimliğe sahip ama farklı olduğunun vurgusu aynı malzemenin farklı uygulanması ile gerçekleştirildi. Kiremitin özelliğinde işlenmesi kolay bir malzeme olan temel kazılarında çıkarılan arazi taşı, evlerin cephe kaplamasında, bazı iç mekan duvar yüzeylerinde ve istinat duvarlarında kullanıldı. Taşlar bazı evlerde kesilip silinerek ankrajlı monte edildi; bazı evlerde ise el aletleri ile biçimlendirilerek harçla yapıştirıldı.

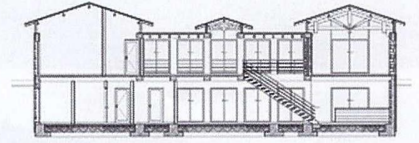
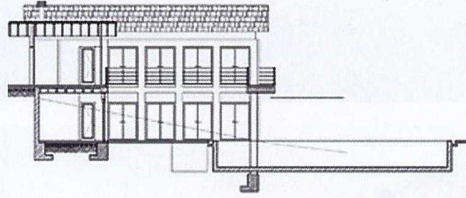
Olive Park'ta evler konumlandırılır ve biçimlendirilirken arazi verileri önemsendi. Mevcut bitki örtüsünü korumak tasarım kararıydı. Varolan bir zeytin veya çam ağacının çevresinde evi kurmak veya ağaçların eteğine yaslanmak gibi. Evlerin biri birlerini önemsemesini sağlamak isteği, kimi düz kimi dik olan değişken arazi topografyası içinde farklı kotlara sahip evler kurgulanmasına neden oldu. Olive Park'ta her ev konumundan dolayı aldığı bir ad ile kimliklendirildi. Evlerin bahçelerinde yine arazi taşından yontulmuş, sanatçının eve özgü yorumladığı heykeller yerleştirildi. Bu özellikleri ile evlerin kullanıcıya özel olması ve seçkin ve dingin bir yaşama ortamı sunması öngörüldü.



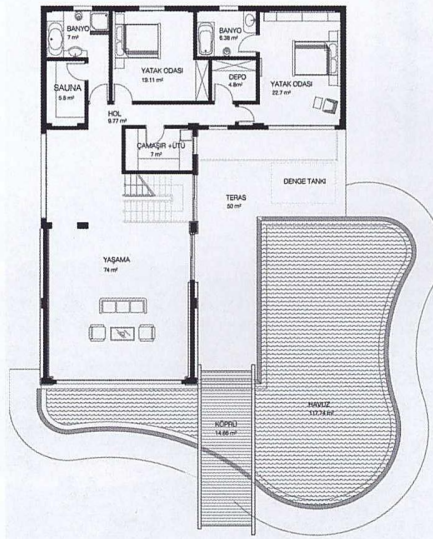
Zemin Kat planı



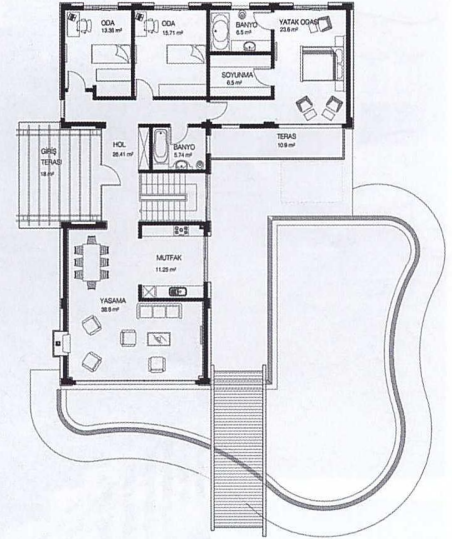
1. Kat Planı



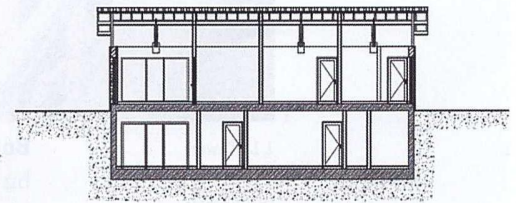
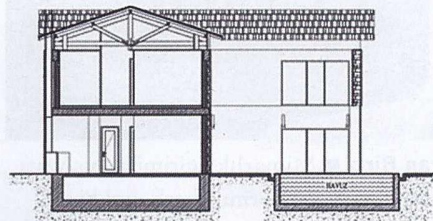
Ece Evi



Zemin Kat planı



1. Kat Planı



Denizkızı Evi