

xxi.com.tr

MİMARLIK T

11 T

resel Kentin hibi Kim?

IA SASSEN, ASUMAN TÜRKÜN
ŞE ÖNCÜ İLE
SEL KENTLERİN
ŞÜMÜNÜ TARTIŞTIK.
N TEKELİ VE
AT CEMAL YALÇINTAN DA
ALELERİYLE TARTIŞMAYA
IDA BULUNDU.

erkez Bankası Bursa Şubesi
ELÇUK BAZ VE
M DURAKBAŞA'NIN TASARIMI

emir Özel Akut Kalp Damar Hastanesi
D MİMARLIK

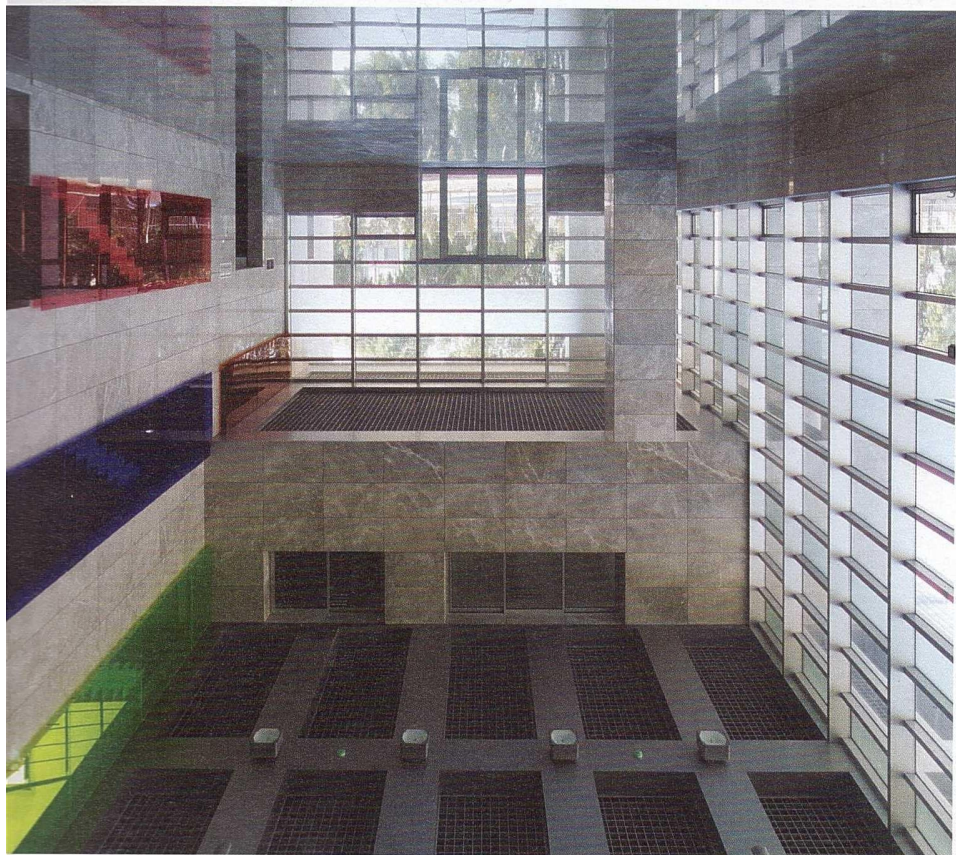
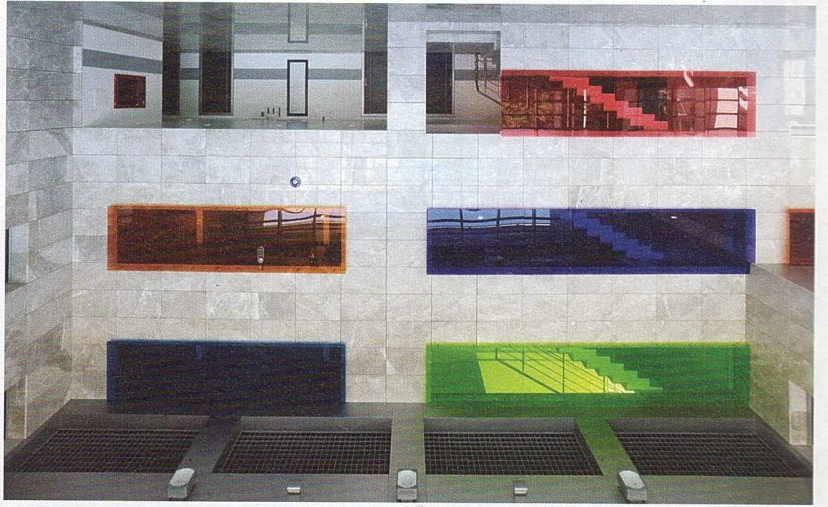
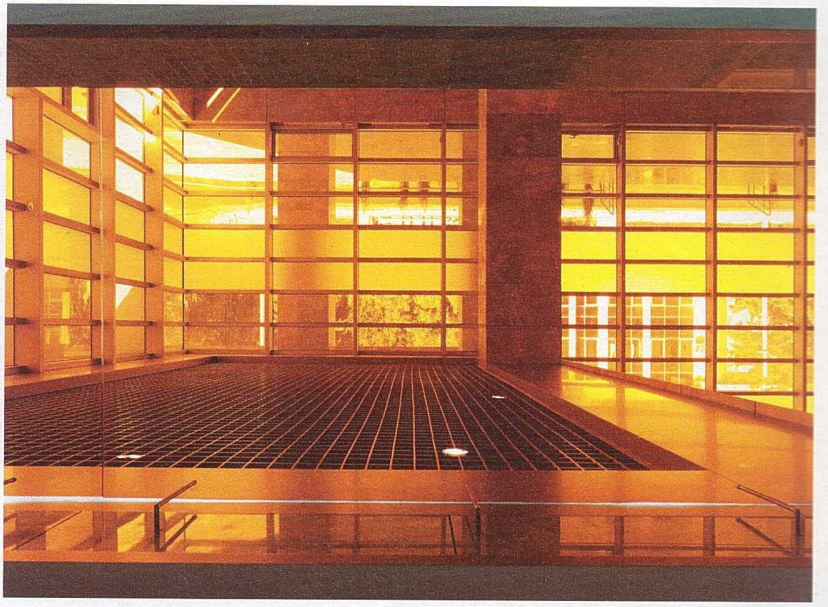
YAZILARIYLA
KORHAN GÜMÜŞ
OTTO VON BUSCH

IN GPY ARQUITECTOS MVRDV NA-MD MİMARLIK ŞULE KOÇ TRACE ARCHITECTURE OFFICE



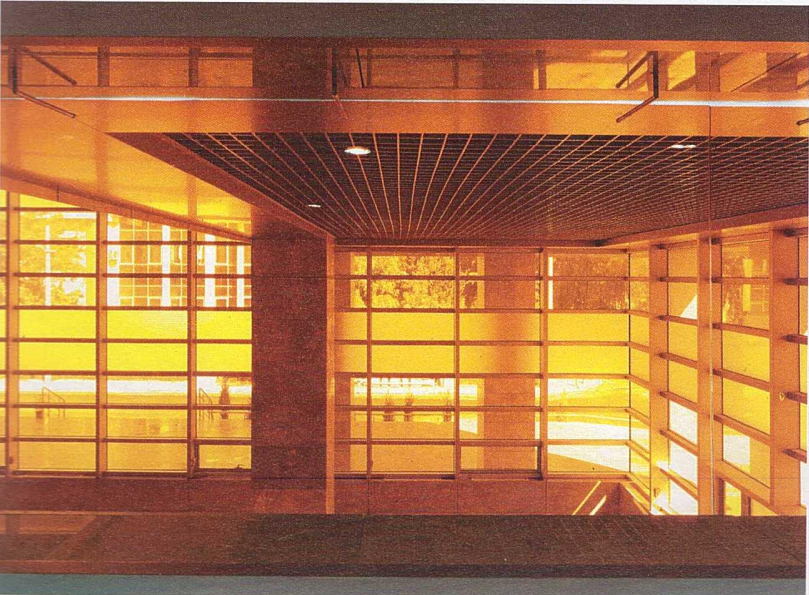
ISSN

9 777

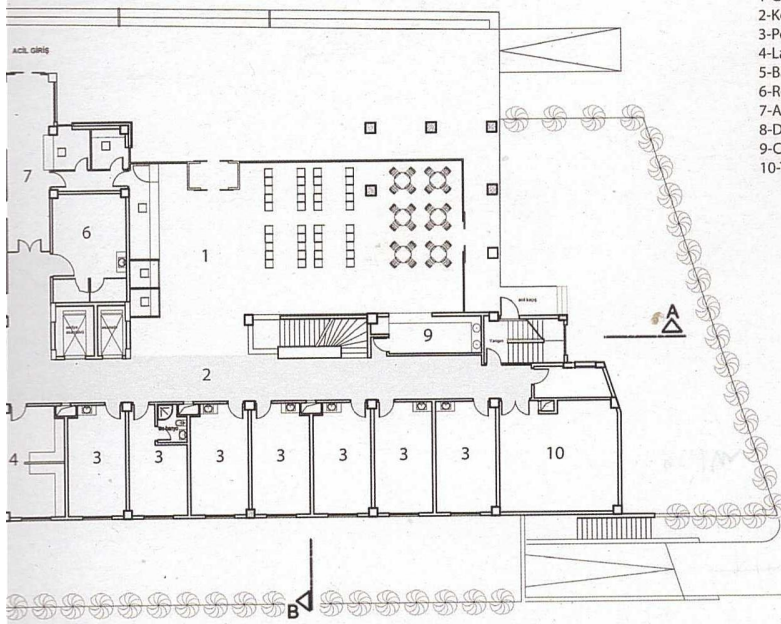


BU SAYFADA
SAÇDA: Bağlayıcı olarak kullanılan giriş boşluğu
ALTTA, EN ALTTA VE ALTTA SAÇDA: Katlar arası
geçişler ve bu ilişkiselliğe ait detaylar

BU SAYFADA
SAĞDA: Bağlayıcı olarak kurgulanan giriş boşluğu
ALTTA, EN ALTTA VE ALTTA SAĞDA: Katlar arası
geçişler ve bu ilişkiselliğe ait detaylar



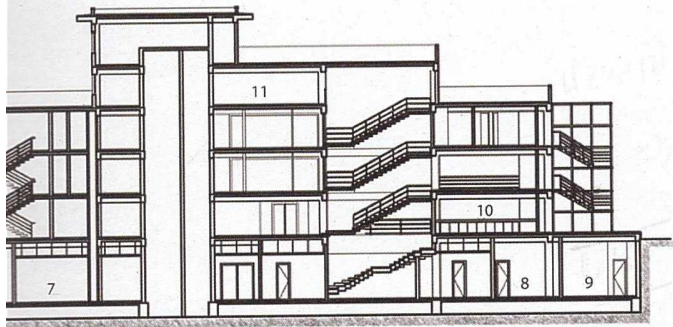
B



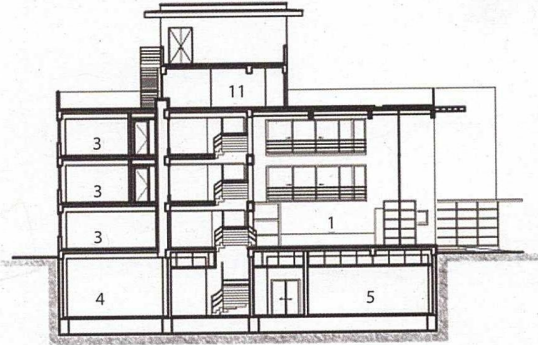
- 1-Giriş ve Bekleme
- 2-Koridor
- 3-Poliklinikler
- 4-Labratuvar
- 5-Bay, Bayan, Engelli WC
- 6-Röntgen
- 7-Acil Servis
- 8-Doktor Odası
- 9-Cafe
- 10-Talyum

ZEMİN KAT PLANI

PROJE YERİ: Gaziemir, İzmir
İŞVEREN: Ulusal Kalp Özel Sağlık Hizmetleri
TASARIM EKİBİ: Metin Kılıç, Dürrin Süer
YARDIMCI MİMAR: Seden Cinasal Avcı
MİMARLIK OFİSİ: M artı D Mimarlık
ANA YÜKLENİCİ: Karyl İnşaat
STATİK PROJESİ: Tamer Paker
ELEKTRİK PROJESİ: Namık Onmuş
MEKANİK-TEŞİSAT PROJESİ: Ekrem Evren
PROJE TARİHİ: 2008
YAPIM TARİHİ: 2008 - 2011
ARSA ALANI: 2.110 m²
TOPLAM İNŞAAT ALANI: 4.180 m²
ENGELLİ ERİŞİMİNE UYGUNLUĞU: Uygun



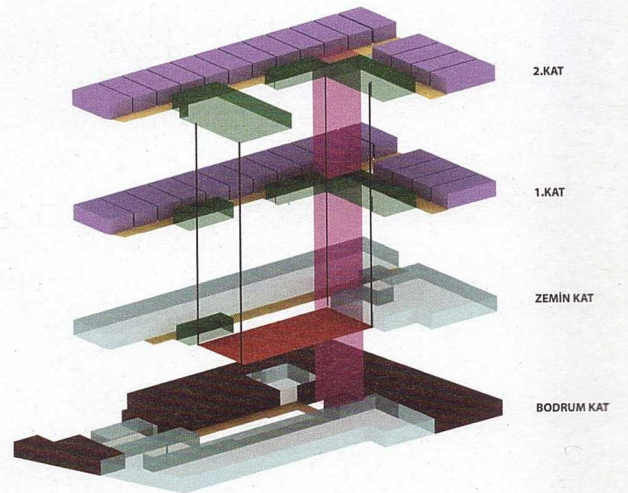
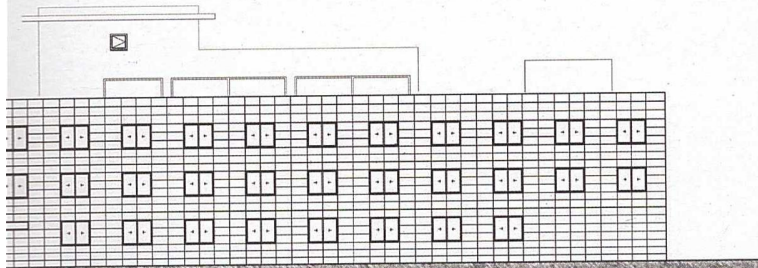
KESİTLER



- 1-Giriş ve Bekleme
- 3-Hasta Yatak Odaları
- 4-Tesisat
- 5-Ameliyathane
- 7-Anjiyo
- 8-Depo
- 9-Çamaşır Odası
- 10-Cafe
- 11-Teras Çatı



CEPHE GÖRÜNÜŞLERİ



- POLİKLİNİKLER
- GALERİ VE BEKLEME
- İDARİ ALANLAR
- HASTA YATAK ODALARI
- YATAY DOLAŞIM
- DÜŞEY SİRKÜLASYON
- TEKNİK SERVİS VE SİĞİNAK

ALAN GRAFİĞİ