

# İZMİR KALKINMA AJANSI HİZMET BİNASI

## İZMİR KALKINMA AJANSI HİZMET BİNASI MİMARİ PROJE YARIŞMASI

İZKA'nın kurum misyonuna uygun olarak, hem bölgenin hem de içinde yer aldığı alanın gelişimini tetikleyen,  
Yaratıcılık ve inovasyon anlamında, girişimci kişi, kurum ve kuruluşları kendisine çekecek yapı imgesi ve mekân kurucusuna sahip olan,  
Yaratıcı fikirleri ve katılımcılığı desteklemek anlamında, tüm kentlileri kullanabileceği, katılabileceği, dâhil olabileceği devamsızlığı sahip olan,  
Kentin yeni yaratıcılık merkezi olma iddiasıyla, iş merkezi bölgesinde varlığıyla dinamizm etkisi yaratan, gece-gündüz yaşayan, kamusal olarak kullanılabilen ve deneyimlenebilen maksimum boyutları olan YARATICILIK İRACI İÇİNDE MAKSYMUM KAMUSAL BOŞLUK yaratılmak projenin temel motivasyonudur.

Bu doğrultuda, bölgedeki mevcut, içe kapalı ve kontrollü iş merkezleri ve ofis bloklarından farklı olarak, bölgeye YENİ BİR OFİS TİPOLOJİSİ ve KAMUSAL YAŞANTI DENEYİMİ GETİRMEK hedeflenmiştir.

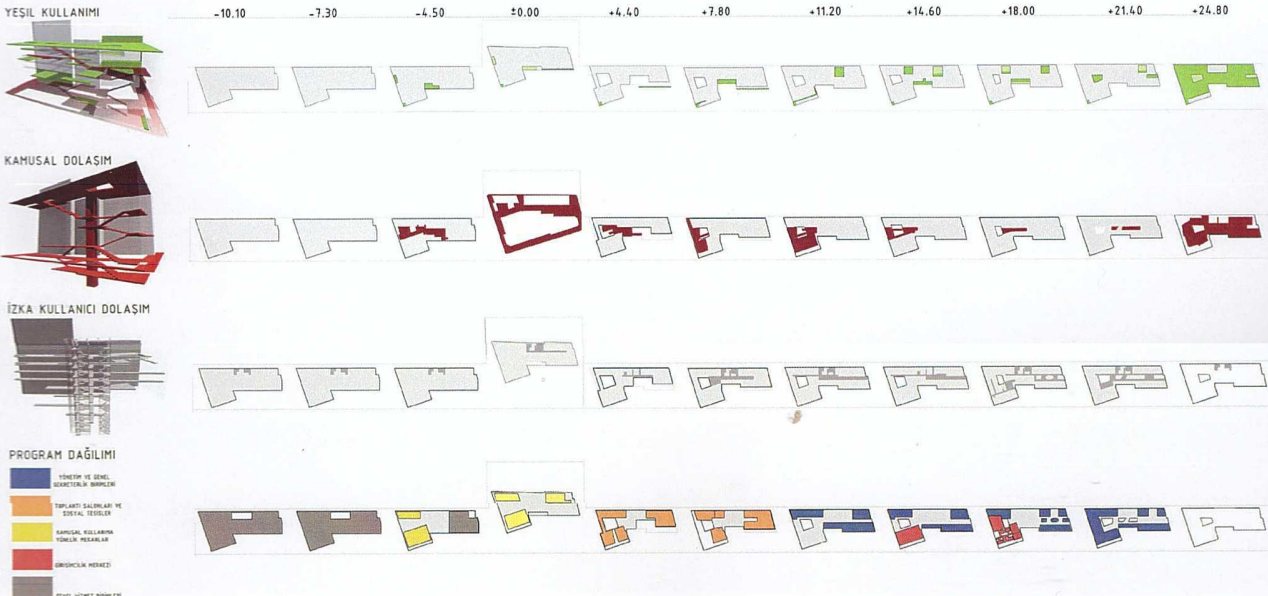
İnsan yoğunluğunu bölgenin iç kısımlarına doğru taşıyan zemin kattaki mekânsal geçirgenlik, yapının üst katlarında da sürdürülmüş, KAMUSAL ERİŞİM ile de oluşturulan KAMUSAL BOŞLUK ile beraber çati katına kadar devam ettirilmiştir.

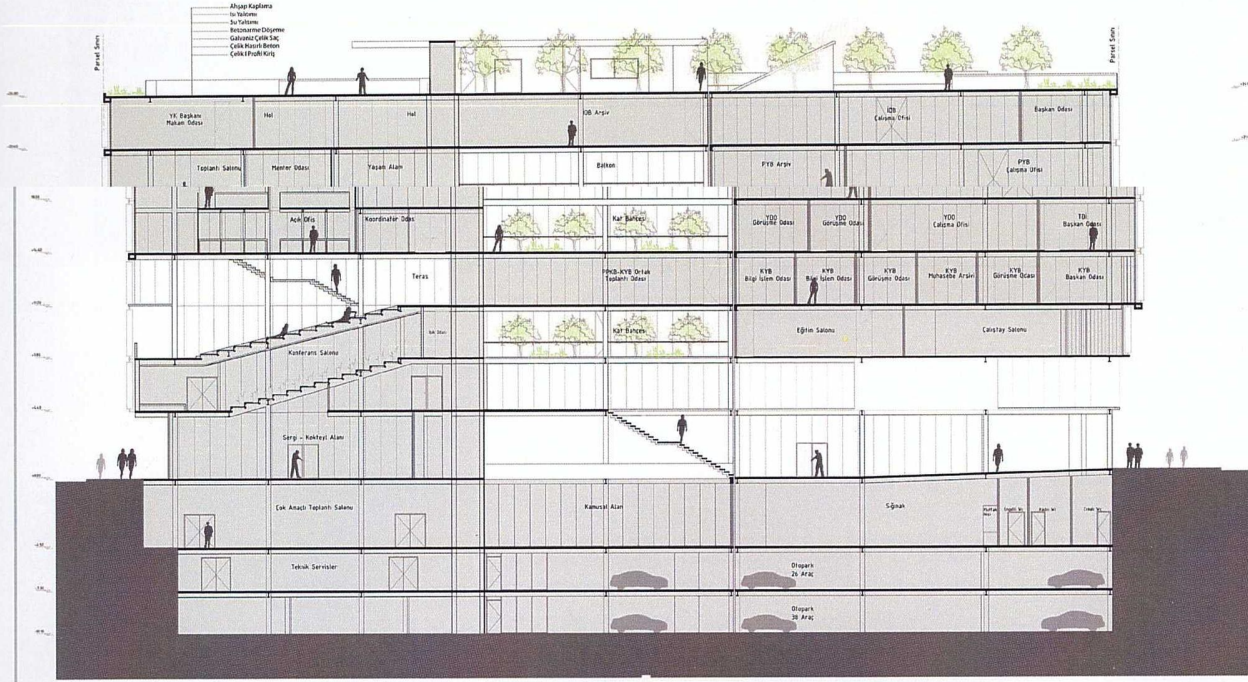
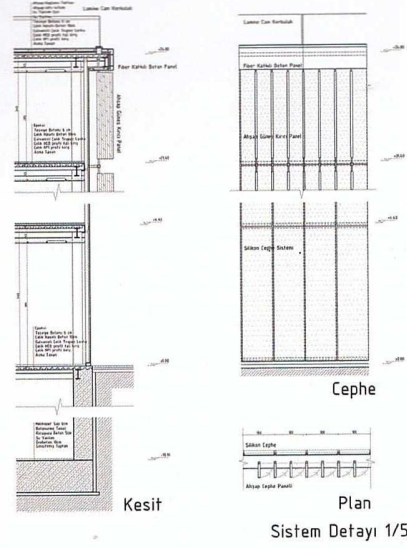
Bu DÜŞEY KAMUSALLIK'a eşlik edecek biçimde YERİL SÜREKLİLİĞİ de Kamusal Teras, Açık Amfi, Kaf Bahçeleri ve Teras Bahçeleri sayesinde yapının üst katlarına kadar devam ettirilmiştir.

1950'lerden beri İzmir Modern Mimariyeti ve bölgeye karakterini veren GÜNEŞ KIRILIMLARI, İZKA'nın yenilikçi olma iddiası taşıyan kurum kimliğini oluşturmak ve kentlinin bu modern gelenekini devam ettirmek üzere projede çabası bir dil ile yorumlanmıştır.

Yeni 3/4'ünü dış mekânlarda geçiren izmirlilerin açık ve yarı açık mekânlar sayesinde, yaratıcılığı ve inovatif fikirlerle bölgenin içine girme ve de tanınma esabince bir yayılmasını sağlayabilecektir, kesintisiz bir DÜŞEY KAMUSALLIK oluşturulmuştur.

Tüm bu yenilikçi yaşam tarzı yaşamak olarak klasik ofis türüne değil, ETKİLEŞİMİ artırma ve sosyal ilişkilerin yaygınlaşmasına da imkân veren yeni bir DÜŞEY KAMUSAL ORTAMININ oluşturulmasıdır.





Kimlik zarfı açılabilir olmadığından kişi bilgileri belirtilmemiştir.