

yapı

371

MİMARLIK
TASARIM
KÜLTÜR
SANAT
EKİM
2012
9 TL



ISSN 1300-3437

10

9 771300 543005

“Asma Bahçeleri” Konut Sitesi Satış Bürosu

‘Asma Bahçeleri’ Housing Estate Publicity and Sales Office

ENGLISH SUMMARY ON PAGE 110

Ziyaretçilerinin bir mekânın içine girmenin ötesinde konumlandığı vadinin üzerine çıkmış hissine kapılmasını sağlayan yapı neredeyse tümüyle cam duvarlardan oluşuyor.

Mimari Tasarım
M artı D Mimarlık
Metin Kılıç
(Mimar),
Dürrin Süer
(Mimar)

Proje Ekibi
Merih Feza
Yıldırım (Mimar),
Serdar Uslubaş (Mimar),
Damla Duru (Mimar),
Ali Can Helvacıoğlu
(Mimar),
Burak Bakö (Mimar)

İşveren
Tanyer İnşaat

Statik
Ufuk Yıldırım

Alan
134 m²

Yapım Yılı
2012

Fotoğraflar:
Erdal Gümüş

» İzmir, Narlıdere’de, arazi eğiminin yüzde 50 düzeylerine çıktığı bir alanda, alışılmış çözümlerin dışında farklı bir yaklaşımla yaşama geçirilen bir projenin tanıtım bürosu olarak planlanan yapı, bulunduğu çevre ile yarattığı gerilim ile dikkat çekmek üzere kurgulandı. Gecekondu bölgesinin dönüşümü ile karakter kazanan bölgede konumlanan yapının inşaatı 20 gün gibi kısa bir sürede tamamlandı.

En düşük düzeyde hafriyat yaparak yapıyı yerleştirmenin öncelikli olması ve geçici bir yapının doğal topografyada kalıcı bir değişiklik yapmadan yer almasının ana tasarım ilkesi olarak benimsendiği yapı, arsasına teğet geçerek konumlandı. Yapının işlevini gerçekleştirmesinin ardından kaldırılması düşünülüyor.

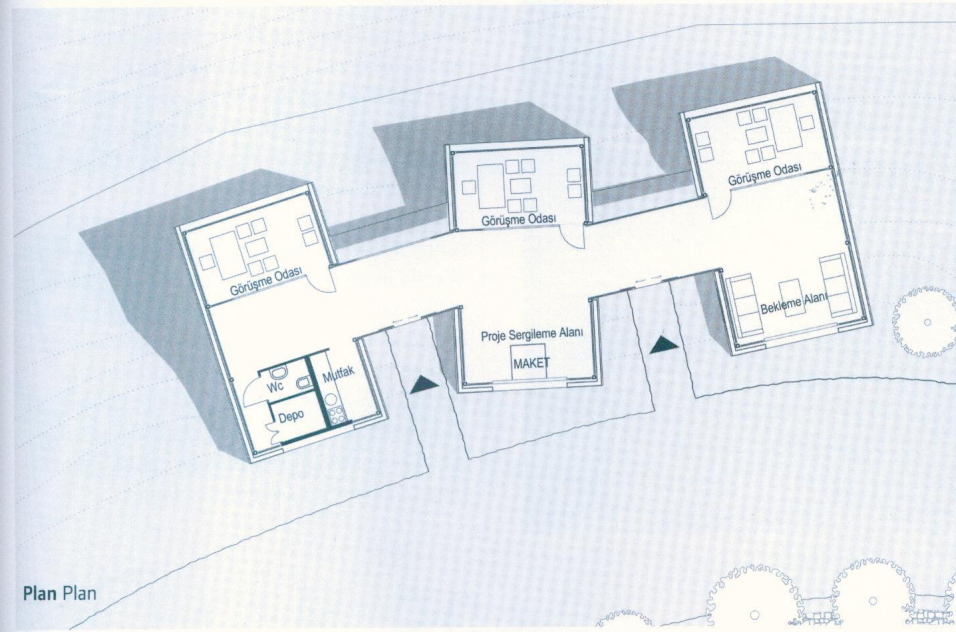
Yapı, aynı zamanda tanıtım yapılan projenin çeşitli detay ve malzemelerinin denendiği bir platformdur. Bu yönüyle yüklenici firmanın yöntemlerini test olanağı sağlamış aynı zamanda ziyaretçilerine projeyi ve kullanılacak malzemeleri yerinde deneyimleme olanağı sunmuştur.

İçinde yer alan işlevlere göre biçimlenen yapı, üç benzer kütleli değişik açılara yönelen tekrarı ile biçim kazanıyor, deniz ve vadi manzarasına yönelerek manzarayı iç mekânın önemli bir bileşeni kılması, yapıyı saran ahşap güneş kırıcıların yarattığı ışık oyunları keyifli bir iç mekân deneyimi sunuyor. Ziyaretçilerinin bir mekânın içine girmenin ötesinde konumlandığı vadinin üzerine çıkmış hissine kapılmasını sağlayan yapı neredeyse tümüyle cam duvarlardan oluşuyor.

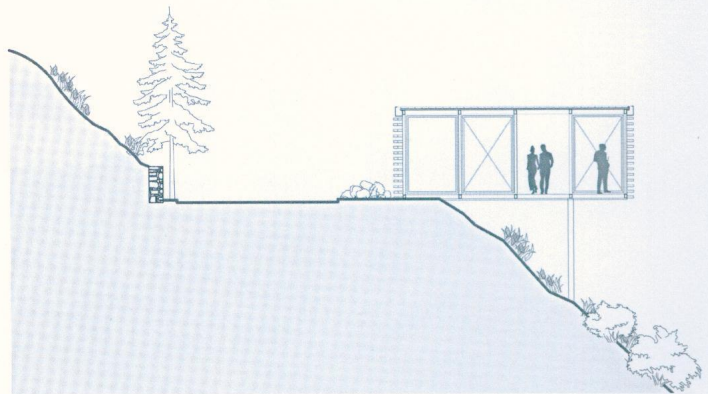
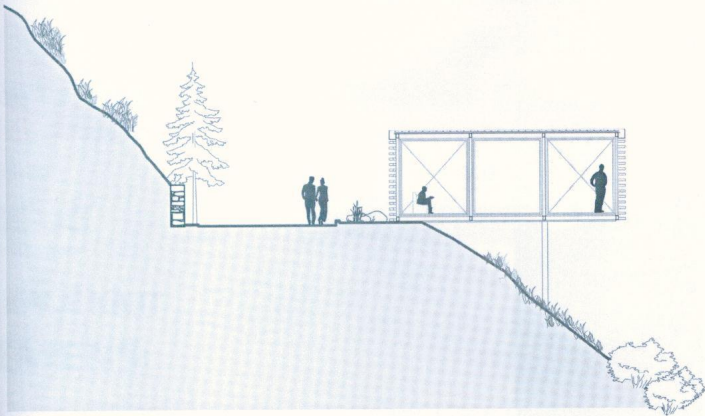




Vaziyet Planı Site Plan



Plan Plan



Kesitler Sections



'Asma Bahçeleri' Housing Estate Publicity and Sales Office

Narlidere, Izmir

» The building was planned as the publicity office for a housing project with an approach that varied widely from that to which we are accustomed. It is situated in Narlıdere, Izmir, on a site with a gradient of up to 50%. The design set out to attract attention by creating tension with its surroundings, a former shanty town district that is now undergoing a process of transformation. Construction of the building was completed in just 20 days.

A minimum of excavation work was a priority, since the building is temporary and will not leave any permanent mark on the site. This was the main design principle that was followed, therefore the building was situated at a tangent to the plot. Once the building has served its function, it will be removed.

The building is used to publicise the project and is also a platform for experimenting with a variety of details and materials. In this respect it provides an opportunity for the contractor to try out proposed methods, and at the same time enable visitors to experience the project and materials to be used in situ.

The building took shape in accordance with its functions, and consists of three similar masses aligned in different directions, facing the sea and valley, so that the view becomes a significant component of the interior. The plays of light created by wooden sun louvres surrounding the building make the interior a pleasurable experience. Visitors entering the building, which consists almost entirely of glass walls, feel as if they command a view over the valley.

